

אפשר שהספר הוא מעין גיר
חלט למה לצפות – יהיה, מן הס

צילומים מהרחם

**התערוכה "פותחות" בגלריה
של כברי עוסקת בנושאים
נשיים • ומזמינה לדין את
היחסים בין המינים**

לאחרונה נפתחה בגלריה של קיבוץ כברי תערוכתן המשותפת של אילת השחר כהן וכנרת ישרון – "פותחות". שתי הנשים – שעוסקות בצילום גטו (כנרת) ובצילום ממוחשב ומטופל (אילת) – עבדו בנפרד, לא היו מודעות זו לעבודתה של זו. את החיבור ביניהן עשתה האוצרת-יוצרת דרורה דקל. לא רק השם הסקסיסטי משהו, שרומז גם על פתיחת קשר, דיון, עניין – מעיד כי מדובר בצילומים "מהרחם". לא רק האובייקטים המצולמים, שהם ברובן ילדות, בובות, ומיעוטם גברים בפוזיציה "רכה" – ממחישים לצופה שמדובר בתערוכה נשית. משהו בטיפול המלא, העגול, גרוש החמלה, הופך את העבודות לאימהיות ונשיות.

הצילומים המובאים כאן מספרים את הסיפור כולו. ברקע הילדות המצולמת ניצב עץ. במקרה של איילת השחר כהן מדובר בעץ בונסאי מוגדל על רקע "פני" ענוג. בצילום של כנרת ישרון, זה עץ זית מסוקס ושפל צמרת, ממוקם בנוף גלילי. אצל שתיהן מגמד העץ את הניצב/ות מולן, והרעט נותנת שמדובר בדימוי גברי מאיים, פאלוסי, שמסוכך על התמימות והפגיעות הילדית. אף אישה לא היתה טועה לחשוב שגבר יצר את המעמד צופן הסוד שלפנינו. התערוכה (המצוינת) תינעל ב-29.10.

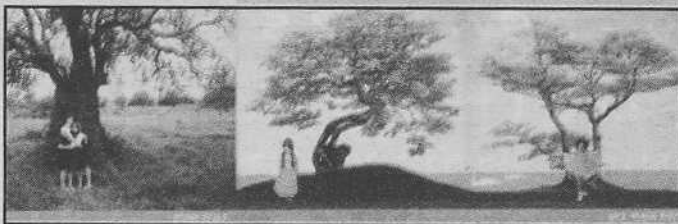
קנני עם-עד

חלום

**המחזמר "מי שחלם
למרות אי הדין**

בכמה מקומות התפרסמו ביקורות קשות על המחזמר "מי שחלם", שנוצר בהשראת סיפור חייו של יצחק רבין. מורה, הלכתי לצפות במחזמר, שהוצג בהיכל התרבות, עם מעט ציפיות. לשמחתי, הופתעתי (מאוד!) לטובה. אהבתי את המחזמר. נכון שיש בו, פה ושם, אי דיוק, ערבוב של דמויות וסיפורים, נטייה לא-מירות ודמויות חד-ממדיות – אך כל אלה מתגמדים מול עוצמת השירים והמשחק המצויין של עודד תאומי, גילה אלמגור, חני נחמיאס ואחרים, ואל מול שירתו של הראל סקעת והרוח הישראלי, לית, שעם כל הביקורת ועם כל ההחמצות, במשך השנים נוצר בה משהו מלכוד, שאי אפשר לא להתרגש ממנו.

כשמתנגנים השירים – מן הפלמ"ח ועד הר הצופים, מן "הרעות" ועד "מי שחלם" ו"שיר השלום" – משהו מרעיד בכך נימים דקיקים, ואתה נזכר: בערב ההוא בכיכר, ב-4 בנובמבר, עת עמדנו קרוב לבמה ושמענו את שלוש היריות הנוראות שרצחו את רבין, אשר יחד עמו נרצח משהו בכל אחד מאתנו; נזכר בשבת של יום הכיפורים 1973, עת פייחה האועקה של 14:00 את הדממה ושינתה את חיינו; נזכר בעוד ועוד מאורעות, חי מח-



העץ כדימוי גברי. עבודות של איילת השחר כהן וכנרת ישרון