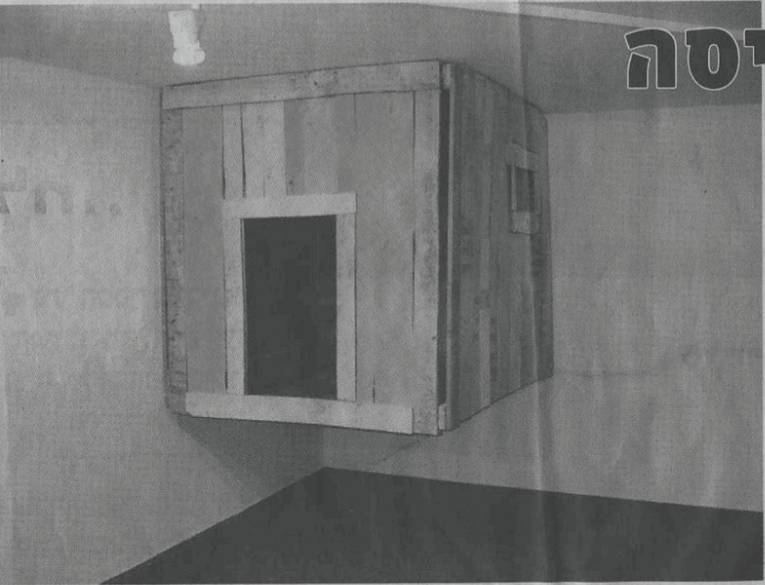


"חלל/חסום" בקיבוץ כברי

אין כניסה



חלל הגלריה בקיבוץ כברי - השוכן במרכזו של מסדרון נמוך, ארוך ומואר תמידית באור מלאכותי - הוא חלל בלי תי נעים, אף על פי שמדובר בחלל המגורה נשקף הנוף הרך של הגליל והים המסדרון הוא חלקו התחתון של מבנה גדול שכולל משרדים, דואר, ספרייה, אולם מופעים, מועדון חדר אוכל, וכשעמרים בתוכו אי אפשר שלא לחשוב מחשבות נוגות על אר"י וריכות מודרניסטית מאוחרת.

אוצרת הגלריה, דרורה דקל, החליטה הפעם לצאת מן הגלריה הקטנה יחסית לתוך המסדרון המשמש מעין רחוב ראשי והציבה את העבודות כך שהברי המשק המשתמשים במקום לא יוכלו שלא לשים לב לקיומן. הכוונה היתה, כך כתבה, ליצור "חסימות" שיבששו את שגרת החיים היומיומית ויעוררו להתבוננות מחודשת על "המקום"; בתפישה הזאת יש משהו מיושן במידה רבה, המוכר אוטופים אמנותי של שנות ה-70 אך גם לא מעט תמימות.

בתערוכה משתתפים שמונה אמנים; שבעה מהם מציגים מחוץ לחלל הגלריה. העבודה בעלת הנוכחות החזקה ביותר, גם מבחינת השפעתה על אופן התנועה בחלל, היא הטיה יבית שיצק בטון סאהר מיעארי. הטיה היא העתק, כך מוטב בטקסט שעל הקיר, של סירת הדיג ששימשה את משפחתו

בית העץ של אורלי סבר (בתמונה) יש משהו עצוב, עקור. צבעו הוורוד רק מגביר את

ההבדל בין חלל לבין חלל, לכן החצבה נולד ניטורלי

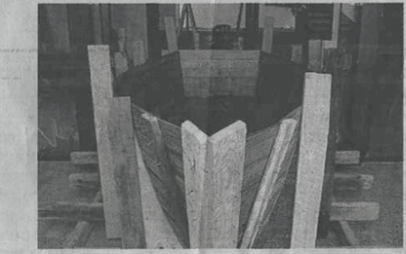
טרנד הנכבה

בטקסט הגלוי לתערוכה "חלל/חסום" בכברי כתבה האוצרת דרורה דקל שהתע"י רוכה מתקיימת "לרגל שנת ה-60 למדינה ולאירועי הנכבה, ו-30 שנים לקיומה של הגלריה בכברי". בכך היא מצטרפת למה שמצטייר כטרנד הנכבה בשיח האמנות הישראלי, שבא לידי ביטוי בין השאר בכנס שנקר בענייני נוף, דומה שכל גוף המבקש להצטייר כעכשווי משלב את המ"ל לה נכבה בכותרת או טקסט התערוכה שהוא מקיים.

הצבתן של הקמת המדינה ושל הנכבה כאירועים שווי משקל מקוממת ומעידה על חוסר הבנה היסטורית. קבלת העבודה שצ"ע"י שו עוללות משוערת תור כדי מלהמת העצב מאת - נושא שמי שכוננו במונח היסטוריונים חדשים עוסקים בו בזהרבה כבר כמעט 20 שנה - אין פירושה שהנכבה צריכה לשמש את עולם האמנות לרחוץ בניקיון כפייס; ההתאמת הנוחה בעבר המונה שעה שכי מעט אין דיון במדיניות הפנימיים כיום, של אוכלוסיות יהודיות ולא-יהודיות. תערוכה שתעסק בכזב הכבד כנכב, בתושבי כברי שלם ויפו ואורנים במחוז ירושלים וגם עכו כיום - תהיה חשובה לא מפות.



מיצב של אבי איפרגן



סירה בית של סאהר מיעארי

להלל או הרלת או לוח המודעות החסום - מאפיינת את התערוכה כולה.

"חלל/חסום". אוצרת דרורה דקל. קיבוץ כברי. שעות פתיחה: יום שישי 19:00-21:00, שבת וחג 13:00-15:00. ותיאום טלפוני: 052-8011252

המועצה האזורית על פעילותה, על הלוח תקוע תריסרל תפורירקום המסתיי את המור דעות. שמיע עפר מנסה כנראה לבטא אמירה אירונית על החלל הציבורי ההפטי, אך קשה לומר שהדבר עולה בידה. הדיגשה כי יש כאן ירבויר שלא הצליח להרחיב את כותרת התע"י ורכה ולתרגם אותה למשהו מעבר לקונקרטי

כסודגים וקבעו מציאות חדשה, נשלטת על ידי כוח של מולשת ודה, אשה, שחרדה למקום.

שמיע עפר מאלצת את הבאים לתאי הראור לבחור במסלול לא מוכר: שם ניצב מולם עמוד רחב עשוי מאריחי טרצו קשרי רים באיוטינים וכן לוח מודעות שבו מודיעה

קולטורה

תערוכה | שוש גרץ

חלל/חסום

התערוכה בכברי מציגה חללים המשתמשים בבטון ובמלט, כדי להתנצח עם המושג השחוק ולתת בו משמעויות חדשות

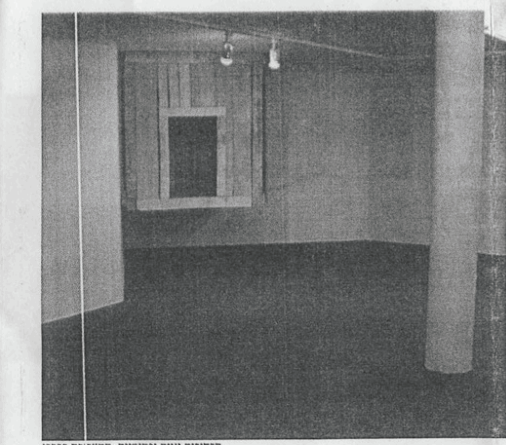
התערוכה הקבוצתית - "חלל/חסום", שאוצרת דרורה דקל ומוצגת בגלריה בכברי - נערכת לרגל שנת השישים למדינה ומסמלת מיום העלי, המשותף לגלריות הקיבוץ והכלל הגלריות הקיבוץ, מדינת ישראל ו"גלביש" שלטת כחן מולט".

מדינת ישראל ומועצת התערוכה עוסקות בכניסה ובמנוח הבית, וכפני משתי כותרות העל של התערוכה, מרביתן עושות שימוש בני לט ובכטון.

אורלי סבר בנתה עבודת אביה מבנה הדומה לבית על עץ מלוחות של מלוכה, שחברו בארן סן רופט ומתויר ביניהם מרחיבים. הבית הוצמד לשינת הגלריה ולחלקה ובמנותק מרצפתה, ונר"אח מחליו על בליטה וברוד בחלל הדיק של הגלריה. אי אפשר שלא לראות את חיקה היה דויק, חן בהיבט הפורמלי וכן בהיבט התוכני, שסקיים הבית של סבר ל"בית על עץ" של עמיתתה לתערוכה - נטי שמיע עפר, המוצג באר לה הימים בתערוכת היחוד שלה בגלריה ננה בול אבי.

שמיע עפר מציגה בתערוכה זו שני אובייקט, טק ועשה שימוש בחומרים הנוכחים מעבודתו

6/9/08 התחנה



הדוורים נונים ופסימיים. התערוכה בכברי

מת מבטון, מנורה,מקלט, פועלת כמטרנג על הבית, והוא נותר תומך, מחשך החסום מכל יד"י ט" נטולין עם העולם החיצון.

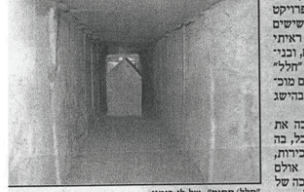
העבודות המוצגות בתערוכה, כמכתוב משנה, מקיימת הלך רוח הדוירים נונים ופסימיים על הקיום במסדרוננו. אך אופן תצוגת העבודות - מחוץ לגלריה ובחלל המגורות המובילות אליה וכן העבודות עצמן יוצרים עניין ומצייקים בני קוד בתערוכה.

חלל/חסום - אוצרת - דרורה דקל, כברי, גלריה לאמנות ישראלית, קיבוץ כברי shoshg@ksasa.co.il

18/4/08 - 18 במאי - הקיבוץ

פירצת לחלל

הגלריה של כברי "ניכסה" חללים ציבוריים באזור חדר האוכל בקיבוץ לצורך התערוכה היפה והחכמה "חלל/חסום" (במסגרת פרויקט "גלבישן שלמת בטון ומלט") • דוח המבקר המתפעל



"חלל/חסום". של יו רוסון

אם ניתן להשיך מתערוכה "חלל/חסום" בגלריה של כברי, לבני החסוי להיות מוצג בשאר הגלריות הקיבוץ והכלל חלק בפרויקט "גלבישן שלמת כחן מולט" וארבעים שנה לגלריות "הקיבוץ", שישם שנה למדינה - יהיה מוטב כהצלחה גדולה. מה ונר רב לא ראיתי במקושרתו תערוכה כה יפה וחכמה, מנובה בקסולו כה מרשים, ובג" צל מעולה של מביכה נתונה. לטבת המשתתף והיושעים "חלל/חסום" מרובי לא רק בהישג של אמנים שחלום כמעט ואינם מבי דיום לחם, אלא גם ובקייקו בהישג של האוצרת דרורה דקל.

חלל "המגורה", תחת חדר האוכל, כה מקומים מוסרת הקיבוץ (מוכרות, דואר, חדר שיבת, ספרייה, אולם מופעים, וכמובן הגלריה), בתווכה של האוצרת הפכו האמנים את החלל הפנינאלי לכפוך מרחק "התכתב" עם המקום והומן. כך הציבה האמנית יו רוסון (נהייה) בעיבורה של המגורה מעין מגורת כחן בועיר אפיון מונחת על כלונסאות מתכת, שסבבה "קלאסי" של בית מוצא לו מסחה באמצעה. בכך שימשה כמעט כמילימטרים, ותושה אל חים שאופס ומגירה בדרך מרגשת את המשי למנו את הבית שאמור לננו.

נטי שמיע עפר, מטבובת-שילר, הציבה כמבוא לתא הדואר, בין תהיה לרצפה, עמוד עשוי בלילות הבולות וז לוז בבבלי פלסטיק. על לוח המודעות של המועצה האזורית חלתה שמיע עפר תריסר פלסטיק מונפים, וגם בהם שילבה אויטינים שחורים. לטרות המשפעת המורכבת של חלון חסום לאור ולחוצו, ניתן לראות את האויקים המוצגים על התריסים לתוים מוויקליים.

את התכונות היפות בתערוכה היפה לכשעצמה היא וז של סאהר מיעארי (כפר מכו), שבנה שיל של סירה מקשיש בניין, מנסות ברזל ומכשון. הטיה חתומה בין שני רולות, משקיעה אל חים שאופס ומגירה בדרך מרגשת את המשי גים "חלל" (תדתי משמע) "חסום", וסירה ללא מיט.

אבי איפרגן (ברעם) בנה מחוץ לחלל הגלריה דגם מוקטן שלה. סם אור תכלכל משרשט את חת התחתון והעיקלקל של הגלריה והויתרת ומזמן מבט קסום על החלל הלבן בטול הדפועה. "גלריות האם", הוא אוטיר על יציר כסוי, "נאלצת להוביל את גלריות הבת", לויק והעניק, כדי להמשיך בפעילותה". יפה.

אורלי סבר, אבנית כה כברי המגורה בתל-אביב, יצרה עבודה כמסירת לב בחלל הדיק של הגלריה. סבר תלתה על הקוד בית עץ גלמני, כדוגמת "הבית" שבנו על עצי הקיבוץ עבר ששוקן הירוקים. "רוב שנת הלחות שלי גולתני בכתה. כלומר בלינה משותפת", היא כתבת, "כך שבת אירי לא וזה המקום בו גיליתי את מרבית ומני. מתוך כל הכי תות ומגשי המשקיים - נשאיתי בתוך-לבן, וז גם התחיימות שלי לתערוכה "חלל/חסום" בכברי, הבית שבו גילתי, והא חלל שלא הצלחתי לתרוו אליו ולהיבנס פנימה".

גם שאר העבודות, שלא צונו כסקירה זו, שות צפייה ותפעלות. התערוכה תינעל ב-6.08.2008.

סני עס-עד